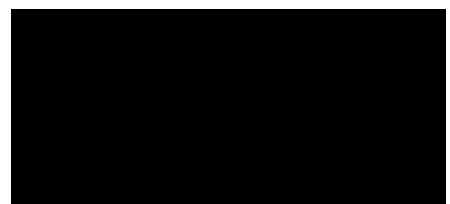




**EURE  
TOURISME**





## SOMMAIRE

<b>BUT DE L'ORGANISME .....</b>	<b>3</b>
<b>MISSION DE L'ORGANISME.....</b>	<b>3</b>
<b>COORDONNEES DE L'ORGANISME .....</b>	<b>3</b>
<b>MOYENS DE L'ORGANISME.....</b>	<b>4</b>
<b>ORGANISATION .....</b>	<b>5</b>
<b>ORGANIGRAMME .....</b>	<b>6</b>
DIRECTION .....	6
CONCEPTION PRODUITS.....	6
SUPPORTS DE COMMUNICATION.....	7
DEVELOPPEMENT MARCHES .....	7

## But de l'organisme

En tant qu'entité reconnue, continuer à faire du département de l'Eure une destination touristique attractive de courts séjours, d'excursions à la journée et de loisirs de proximité.

## Mission de l'organisme

Assurer la conception, l'élaboration et la mise à disposition d'une offre globale qualifiée, constituée :

- de produits touristiques auprès de clientèles individuelles et de groupes
- de prestations de conseil auprès de porteurs de projets,
- d'informations pertinentes et valides pouvant déboucher sur des préconisations adaptées auprès des collectivités territoriales et des acteurs touristiques,
- de démarches fédératrices d'accompagnement et de formation auprès des professionnels du tourisme et des acteurs touristiques du département.

afin de répondre scrupuleusement aux besoins recensés du marché, dans le cadre de la stratégie du Schéma de Développement Touristique (S.D.T.) élaboré par l'organisme.

## Coordonnées de l'organisme

EURE TOURISME

Comité Départemental du Tourisme de l'Eure

Hôtel du département

Bd Georges Chauvin

BP 367

27003 EVREUX CEDEX

SIRET : 319 150 900 00029 – Code APE : 8413Z

Tél : 02 32 62 04 27 – Fax : 02 32 31 05 98 – [info@eure-tourisme.fr](mailto:info@eure-tourisme.fr)

Organisme local de tourisme – immatriculé au registre des opérateurs de voyage et de séjours sous le n°IM027100002

Numéro d'identification TVA intra : FR 50 319150900

Garantie financière : CIC – 15 place de la Pucelle – 76000 ROUEN

# Moyens de l'organisme

## Juridiques et administratifs

- Le CDT est une association loi 1901 créée le 2/07/1979 et déclarée en préfecture.
- Les membres du Conseil d'administration à compter du 06/05/2011 :

### Représentants du Conseil général de l'Eure

Claude BEHAR	Conseiller général du canton d'Evreux-Nord – <b>Président du CDT</b>
Thierry PLOUVIER	Conseiller général du canton de Fleury-la-Forêt
Lionel PREVOST	Conseiller général du canton de Bernay-Est
Michel CHAMPREDON	Conseiller général du canton d'Evreux-Sud
Marc VAMPA	Conseiller général du canton de Beaumesnil
Leslie CLERET	Conseillère générale du canton de Louviers-Nord
Louis PETIET	Conseiller général du canton de Verneuil-sur-Avre

### Représentants de la Chambre de Commerce et d'Industrie de l'Eure

Gilles TREUIL	Président de la C.C.I. de l'Eure – <b>Vice Président du CDT</b>
Eddy BOITHEAUVILLE	Paris Plage à Vernon
Fabrice LEVESQUE	Cabinet LEVESQUE à Longchamps

### Représentant de la Chambre de Métiers de l'Eure

Thierry RICHARD	Calligraphe à Menilles – <b>Trésorier du CDT</b>
-----------------	--

### Représentant de la Chambre d'Agriculture de l'Eure

Bruno LEROY	Président de l'A.D.E.T.M.I.R. – <b>Secrétaire du CDT</b>
-------------	--

### Représentants de l'Union Départementale des O.T.S.I. de l'Eure

Alain LAMBERT	Président de l'U.D.O.T.S.I.
Jean-Pierre AUGER	Trésorier de l'U.D.O.T.S.I.

### Représentant de l'Union des Maires de l'Eure

Jean-Jacques HUBERT	Maire de La Ferrière-sur-Risle
---------------------	--------------------------------

## Techniques

- Un siège social de 379 m<sup>2</sup> (mise à la disposition du Conseil général de l'Eure),
- Un parc informatique et bureautique (en location) : 21 postes, 1 multifonction N&B, 1 multifonction couleur, 3 imprimantes N&B,
- Un parc automobile (en location) : 3 véhicules de tourisme.

## Financiers

- Total bilan exercice 2010 : 972 426 EUR
- Total produits exercice 2010 : 2 032 766 EUR dont 74% sont des subventions et 23% sont du CA généré par l'activité marchande du CDT.
- Une sectorisation des comptes est en place depuis le 01/01/2004.
- Budget 2011 : 2 161 798 EUR (adopté par le Conseil d'administration le 27/11/2009)
- Logiciel Sage 100 Pack + (version 16.5) – 4 secteurs analytiques/budgétaires

## Humains

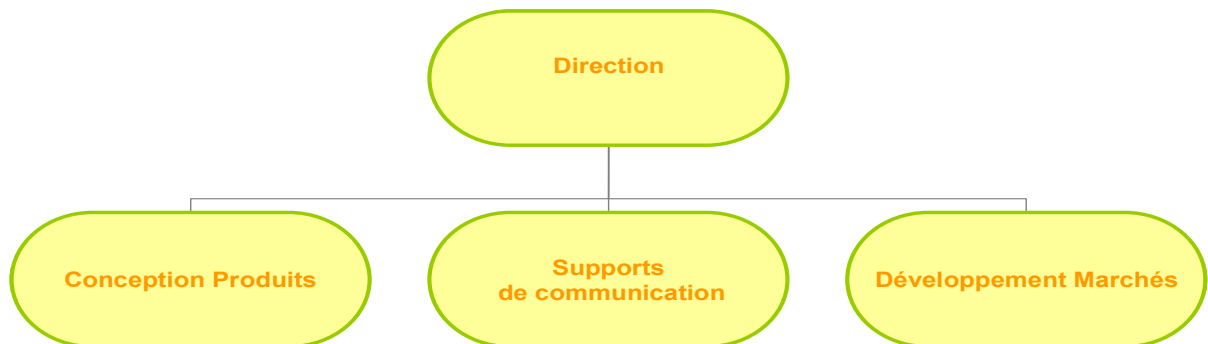
- Convention collective des organismes de tourisme
- Effectif moyen au 31/12/2010 : 16.42

# Organisation

## Une équipe de direction

- But : « Tendre vers le zéro écart entre le but du CDT et le but réalisé »
- Mission : « Assurer à tout moment, au jour le jour, la mise à disposition des moyens matériels et humains, et être le garant de la bonne utilisation de ces moyens, afin que la mission du CDT soit réalisée. »
- 5 membres dont les missions sont :
  - Donner les orientations,
  - Être garant du respect du but, de la mission et des objectifs de l'organisme,
  - Être garant du bon usage des ressources,
  - Être garant du climat social.

## 4 pôles



## Organigramme

Claude BEHAR **Président** - 02 32 62 84 45

## Direction

Jean-François Derquer **Directeur**  
02 32 62 84 45 – [jean-francois.derquer@eure-tourisme.fr](mailto:jean-francois.derquer@eure-tourisme.fr)

Corinne Védie **Assistante de direction**  
02 32 62 84 45 – [corinne.vedie@eure-tourisme.fr](mailto:corinne.vedie@eure-tourisme.fr)

Coralie Chevallier **Responsable administrative et comptable**  
Management, comptabilité, personnel, coordination des moyens (budget, locaux, parc informatique, bureautique, téléphonique)  
02 32 62 84 40 – [coralie.chevallier@eure-tourisme.fr](mailto:coralie.chevallier@eure-tourisme.fr)

Jean-Charles Mahiette **Comptable**  
Comptabilité, fiscalité, suivi budgétaire et gestion administrative du personnel  
02 32 62 84 50 – [jean-charles.mahiette@eure-tourisme.fr](mailto:jean-charles.mahiette@eure-tourisme.fr)

## Conception Produits

Armelle Lesueur **Responsable du pôle**  
Management, structuration touristique du territoire, conseils en termes d'aménagement et de développement local, expertises en termes de développement touristique (signalisation touristique ...) et chargé d'ingénierie (recherche investisseurs et offre touristiques innovantes).  
02 32 62 84 35 – [armelle.lesueur@eure-tourisme.fr](mailto:armelle.lesueur@eure-tourisme.fr)

Laurence Maillard **Animatrice UDOTSI – Coordinatrice « campagne de fleurissement »**  
02 32 62 84 46 – [laurence.maillard@eure-tourisme.fr](mailto:laurence.maillard@eure-tourisme.fr)

Edwige Memeteau **Chargée du classement des meubles e tourisme, des labels et de l'observatoire**  
Classement des meublés, Clévacances, labels (Tourisme et Handicap, Normandie Qualité Tourisme, Qualité Tourisme...), observatoire  
02 32 62 84 44 – [edwige.memeteau@eure-tourisme.fr](mailto:edwige.memeteau@eure-tourisme.fr)

## Supports de communication

Guilaine Effray

### Responsable du pôle

Management, stratégie de marque, Système d'Information Touristique (SIT), supports de communication

02 32 62 84 34 - [guilaine.effray@eure-tourisme.fr](mailto:guilaine.effray@eure-tourisme.fr)

Marie Aubry

### Chargée des supports de communication

Déclinaison de la marque, rédaction et éditions des supports de communication, gestion de l'Eure d'Eté, photothèque, alimentation en contenu des sites internet et autres supports de communication

02 32 62 84 53 - [marie.aubry@eure-tourisme.fr](mailto:marie.aubry@eure-tourisme.fr)

Jimmy Bednarek

### Chargé du système d'information et multimédia

Sites internet, déploiement SIT, suivi parcs informatique, bureautique, téléphonique

02 32 62 84 36 - [jimmy.bednarek@eure-tourisme.fr](mailto:jimmy.bednarek@eure-tourisme.fr)

## Développement Marchés

Christophe Michaud

### Responsable du pôle

Management, stratégie de mise en marché et de commercialisation, conseils en marketing

02 32 62 84 33 - [christophe.michaud@eure-tourisme.fr](mailto:christophe.michaud@eure-tourisme.fr)

Capucine D'Halluin

### Chargée des relations presse – développement marchés

Relations presse, coordination/participation salons grand public et/ou autres événementiels

02 32 62 84 32 - [capucine.dhalluin@eure-tourisme.fr](mailto:capucine.dhalluin@eure-tourisme.fr)

Marie Dugast

### Chargée des relations clients et animatrice « Logis »

Accueil, traitement des demandes d'information et de documentation, déploiement SIT, Logis de France

02 32 62 84 37 - [marie.dugast@eure-tourisme.fr](mailto:marie.dugast@eure-tourisme.fr)

Elysée Rangée

### Agent de commercialisation et de diffusion/logistique

Diffusion de la documentation, gestion des stocks, suivi du parc automobile, des locaux

02 32 62 84 38 - [elysee.rangee@eure-tourisme.fr](mailto:elysee.rangee@eure-tourisme.fr)

## Service Groupes / Loisirs accueil

Tél 02 32 62 84 49 - Fax 02 90 92 71 18 -

[groupes@eure-tourisme.fr](mailto:groupes@eure-tourisme.fr)

Aurélie Maisonhaute

**Chargée de commercialisation**

Animation du service, production, réservation, relations clients

Jérôme Canaux

**Agent de réservation**

Accueil et vente

Elysée Rangée

**Agent de commercialisation et de diffusion/logistique**

Démarchage et suivi clientèle, accueil et vente